

HPV 39-L1兔多克隆抗体

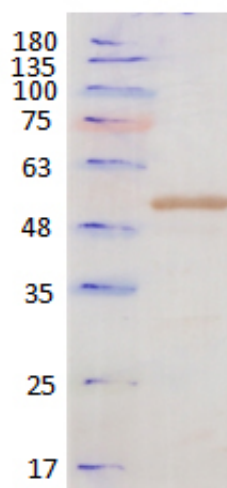
货号：A1755

类别：HPV-L1抗原抗体

规格：100ug

详情：

WB 抗体检测



10%SDS-PAGE
图中泳道上样量
1ug

抗体使用浓度
1ug/ml

表达：HPV-L1抗原抗体

体积：100 μ l

浓度：1000 μ g/ml

纯化方法：Protein G 亲和纯化

储存液：Tris-Gly

用途：用于HPV 39-L1 蛋白的Western Blot 和ELISA

稀释度：Western Blot: 1:200-1000 (用户根据实际使用情况确定) ELISA:
1:200-2000 (用户根据实际使用情况确定)

批号和有效期：见管体标签

运输和储存条件 冰袋运输，-20 $^{\circ}$ C保存，避免反复冻融。



:

注意事项：

1. 本抗体对其他型别HPV 的L1 蛋白存在不同程度的交叉反应。2. 本抗体仅供研究用。