

## HPV 68-L1兔多克隆抗体-HRP

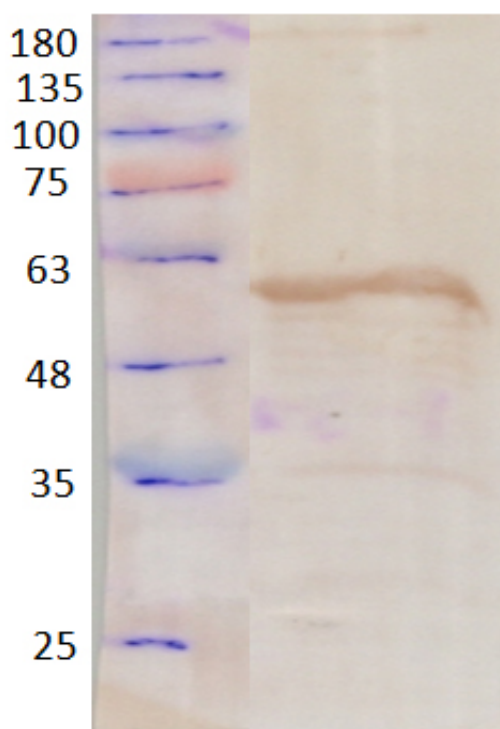
货号：A1852

类别：HPV-L1抗原抗体

规格：100ug

详情：

## WB 抗体检测



10%SDS--PAGE

图中泳道上样量1ug

抗体使用浓度1ug/ml

体积：100μl

浓度：1000μg/ml

纯化方法：Protein G 亲和纯化

储存液：10mM PBS , 含25%甘油



- 用途： 用于HPV 68-L1 蛋白的Western Blot 和ELISA
- 稀释度： Western Blot: 1:200-1000 ( 用户根据实际使用情况确定 ) ELISA:  
1:200-1000 ( 用户根据实际使用情况确定 )
- 批号和有效期： 见管体标签
- 运输和储存条件 冰袋运输，-20℃保存，避免反复冻融  
：
- 注意事项： 1. 本抗体对其他型别HPV 的L1 蛋白存在不同程度的交叉反应。2. 储存时不可加叠氮钠。3.  
本抗体仅供研究用。