

HPV 68-L1小鼠单克隆抗体（筛选套装）

货号：A1858

类别：HPV-L1抗原抗体

规格：20μg×6

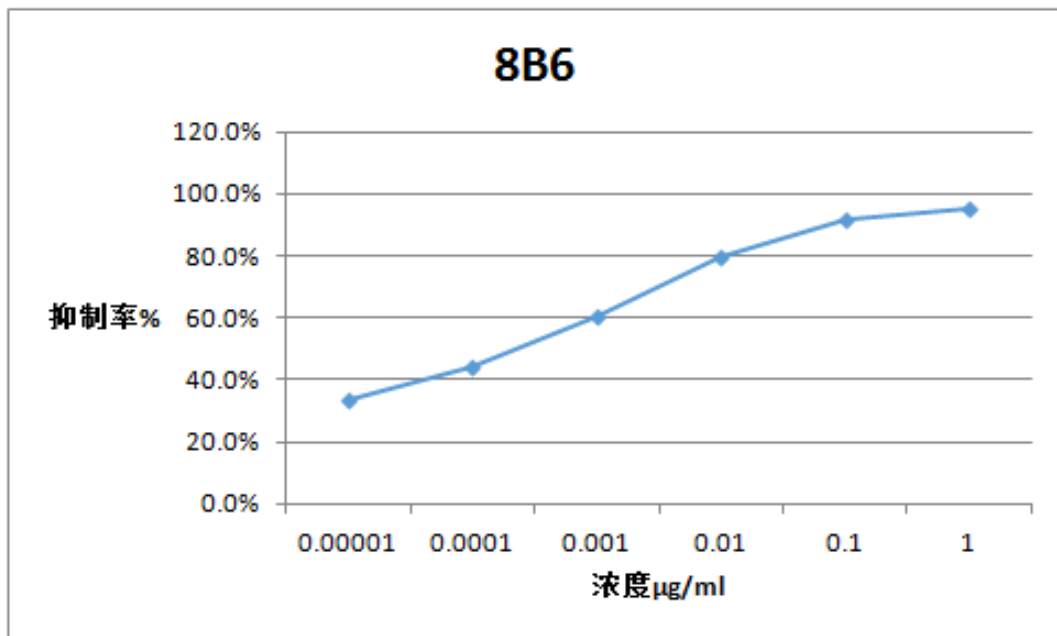
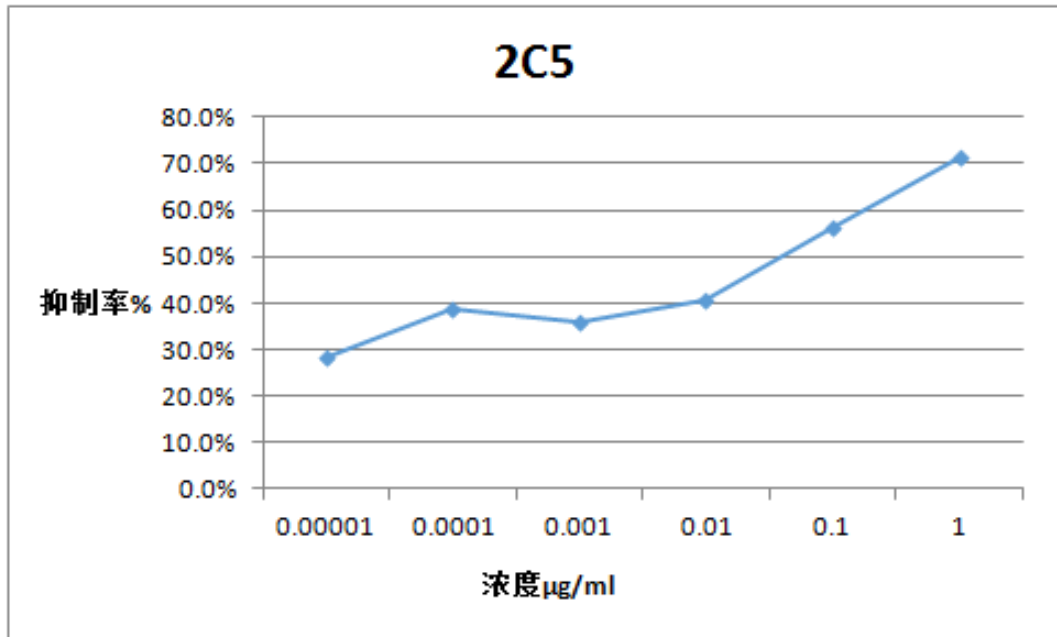
详情：

克隆号	亚型	活性	IC50(ug/ml)	十五价特异性
2C5	IgG 2a	中和	0.040015706	特异
2E6	-	中和	-	特异
5B12	-	中和	-	非特异
8B6	IgG 1	中和	0.000231382	特异
8E11	-	中和	-	特异
10G2	-	中和	-	特异

1.本抗体对大肠杆菌表达的十五价L1-VLP抗原的交叉反应（表中数据为ELISA检测的OD值）

	HPV6	HPV11	HPV16	HPV18	HPV31	HPV33	HPV45	HPV52	HPV58
2C5	0.063	0.056	0.07	0.067	0.067	0.057	0.051	0.058	0.058
	HPV35	HPV39	HPV51	HPV56	HPV59	HPV68			
	0.05	0.194	0.05	0.048	0.043	2.4			
2E6	HPV6	HPV11	HPV16	HPV18	HPV31	HPV33	HPV45	HPV52	HPV58
	0.06	0.054	0.069	0.064	0.065	0.056	0.048	0.057	0.064
	HPV35	HPV39	HPV51	HPV56	HPV59	HPV68			
	0.049	0.189	0.047	0.045	0.04	2.334			
5B12	HPV6	HPV11	HPV16	HPV18	HPV31	HPV33	HPV45	HPV52	HPV58
	0.8	0.693	0.072	0.07	0.064	0.078	0.083	0.068	0.086
	HPV35	HPV39	HPV51	HPV56	HPV59	HPV68			
	0.054	0.101	0.056	0.052	0.046	2.019			
8B6	HPV6	HPV11	HPV16	HPV18	HPV31	HPV33	HPV45	HPV52	HPV58
	0.062	0.057	0.064	0.062	0.063	0.079	0.08	0.08	0.076
	HPV35	HPV39	HPV51	HPV56	HPV59	HPV68			
	0.051	0.105	0.048	0.051	0.041	2.218			
8E11	HPV6	HPV11	HPV16	HPV18	HPV31	HPV33	HPV45	HPV52	HPV58
	0.069	0.067	0.069	0.08	0.064	0.082	0.061	0.071	0.073
	HPV35	HPV39	HPV51	HPV56	HPV59	HPV68			
	0.063	0.166	0.055	0.053	0.05	2.54			
10G2	HPV6	HPV11	HPV16	HPV18	HPV31	HPV33	HPV45	HPV52	HPV58
	0.069	0.062	0.063	0.059	0.057	0.057	0.063	0.08	0.092
	HPV35	HPV39	HPV51	HPV56	HPV59	HPV68			
	0.054	0.118	0.049	0.045	0.044	2.43			

2.本抗体对HPV68型假病毒的中和活性



浓度：0.5mg/ml

纯化方法：Protein G 亲和纯化

储存液：Tris-Gly

免疫原：大肠杆菌表达的HPV 68-L1 病毒样颗粒 (VLP)

用途：用于HPV 68-L1 蛋白的ELISA，筛选合适单抗以建立VLP 疫苗体外比活或含量测定方法

稀释度：建议起始浓度为1 $\mu\text{g/ml}$ ，最终浓度由用户通过实验确定

批号和有效期：见管体标签



运输和储存条件 冰袋运输，-20℃保存，避免反复冻融
：

注意事项：

1. 本系列抗体均为大肠杆菌表达的L1-VLP免疫和筛选获得，对其他不同系统或不同工艺表达的L1可能无反应或弱反应。
2. 本系列抗体已证明能够用于ELISA，但不能用于Western Blot，对于其他潜在用途，需用户通过实验自行确定。
3. 本系列抗体仅供体外研究使用。