

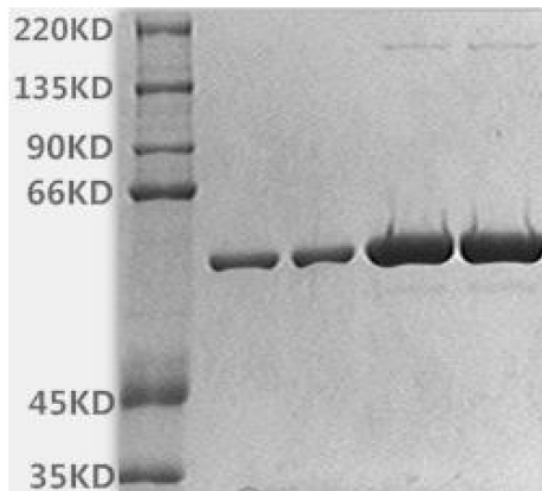
## HPV 16-L1多克隆抗体

货号：A1768

类别：HPV-L1抗原抗体

规格：100 $\mu$ g

详情：

10% SDS-PAGE，图中第 2、3 泳道上样量 2 $\mu$ g，第 4、5 泳道上样量 10 $\mu$ g体积：100 $\mu$ l浓度：1000 $\mu$ g/ml

纯化方法：Protein G 亲和纯化

储存液：Tris-Gly

用途：用于HPV 16-L1 蛋白的Western Blot 和ELISA

稀释度：Western Blot: 1:200-1000（用户根据实际使用情况确定）ELISA:  
1:200-2000（用户根据实际使用情况确定）

批号和有效期：见管体标签

运输和储存条件：冰袋运输，-20 $^{\circ}$ C保存，避免反复冻融。

注意事项：1. 本抗体对其他型别HPV 的L1 蛋白存在不同程度的交叉反应。2. 本抗体仅供研究用。



**专注二抗产品**

Biodragon旗下品牌

---