

HPV 6-L1单克隆抗体（筛选套装）

货号：A1782

类别：HPV-L1抗原抗体

规格：20 μ g \times 6

详情：

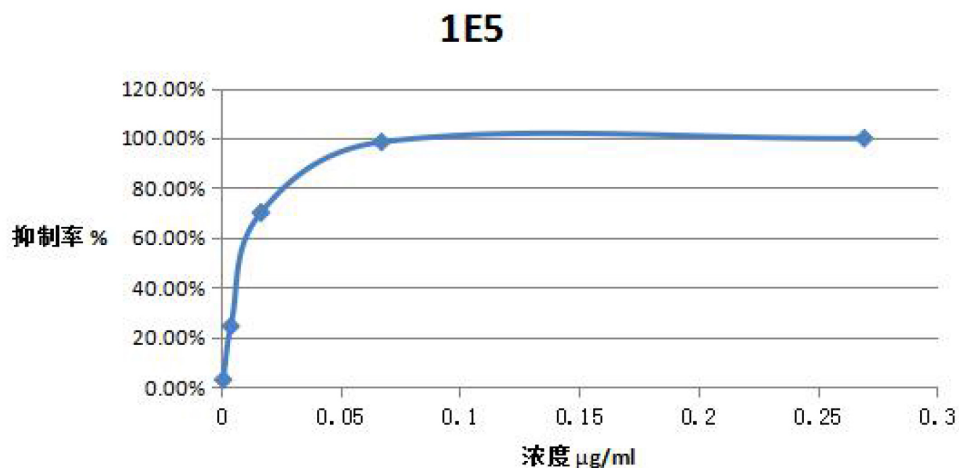
克隆号	种属	亚型	活性	IC50 (μ g/ml)	九价特异性
1E5	小鼠	IgG3	中和	0.0092	特异
39G7		IgG2b	中和	0.0085	特异
39G2		IgG1	中和	0.00081	特异
42G5		IgG1	中和	0.00076	特异
44B11		IgG1	中和	0.00008	特异
43C7		IgG2a	中和	0.0033	非特异

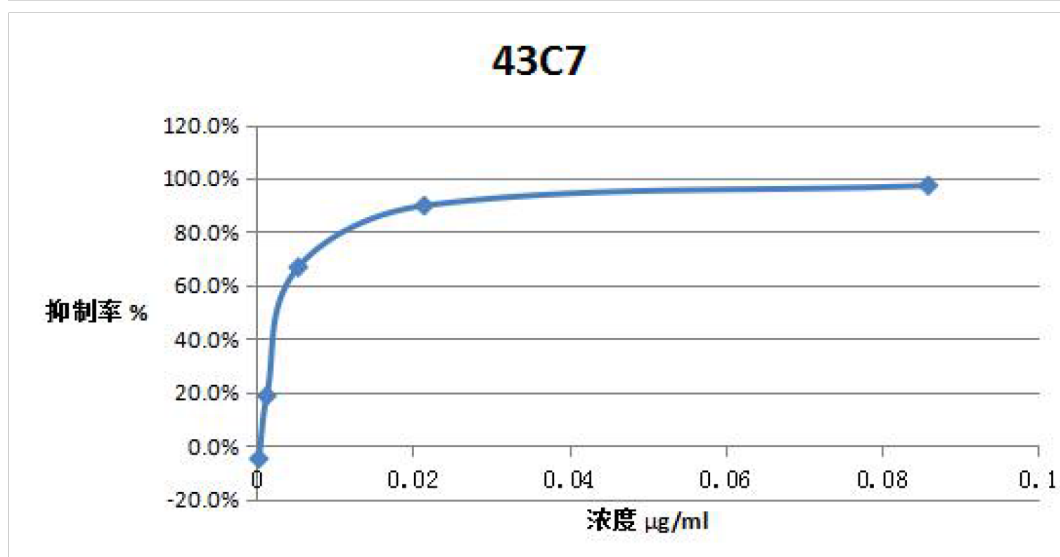
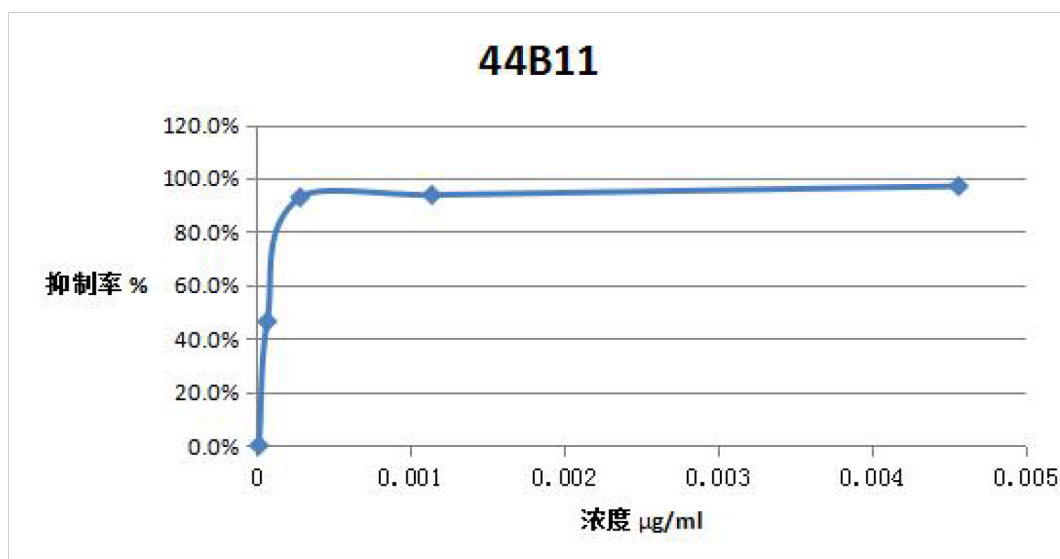
1. 本系列抗体对大肠杆菌表达的九价 L1-VLP 抗原的交叉反应

（表中数据为 ELISA 检测的 OD 值）

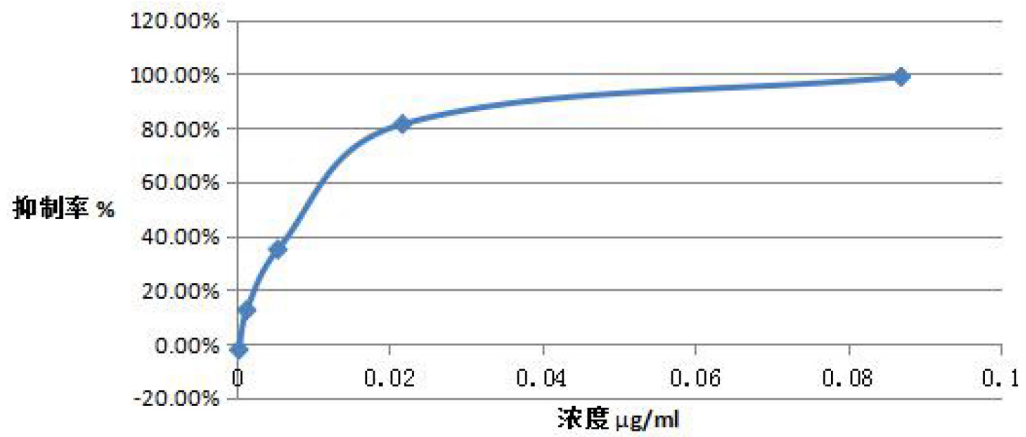
克隆号	HPV6	HPV11	HPV31	HPV33	HPV45	HPV52	HPV16	HPV18	HPV58
1E5	2.255	0.058	0.05	0.089	0.151	0.041	0.046	0.051	0.044
39G7	2.835	0.076	0.058	0.069	0.065	0.232	0.066	0.069	0.059
39G2	2.712	0.068	0.061	0.065	0.049	0.08	0.059	0.052	0.054
42G5	2.834	0.163	0.046	0.048	0.043	0.076	0.048	0.049	0.045
44B11	2.576	0.043	0.04	0.045	0.039	0.097	0.044	0.041	0.041
43C7	2.689	1.796	0.054	0.075	0.042	0.311	0.074	0.474	0.15

2. 本系列抗体对 HPV 6 型假病毒的中和活性

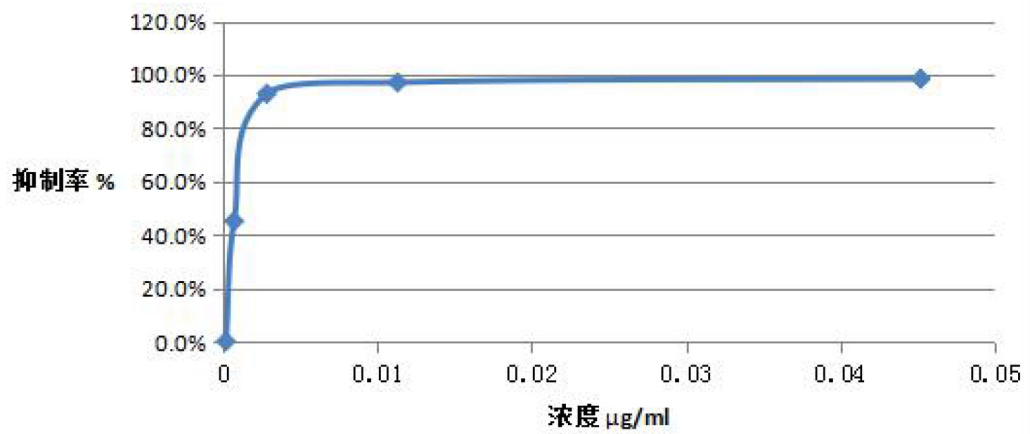




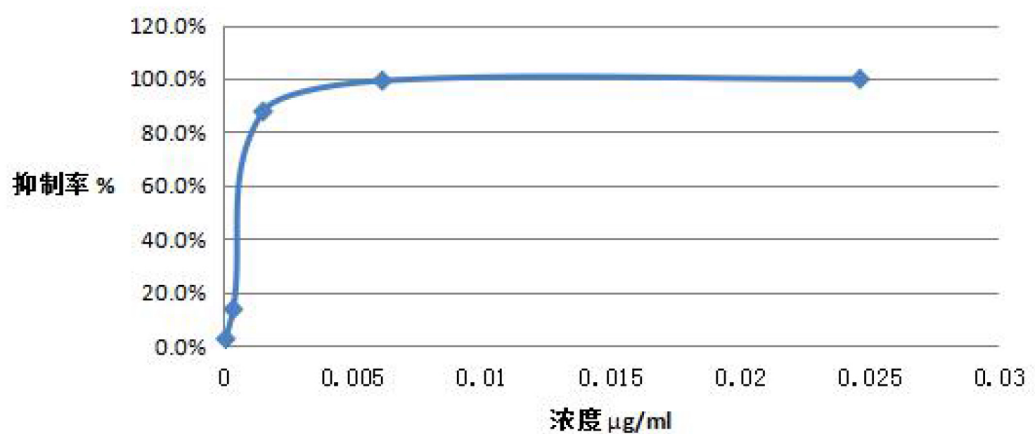
39G7



39G2



42G5



浓度：

0.5mg/ml



纯化方法：	Protein G 亲和纯化
储存液：	Tris-Gly
免疫原：	大肠杆菌表达的HPV 6-L1 病毒样颗粒 (VLP)
用途：	用于HPV 6-L1 蛋白的ELISA，筛选合适单抗以建立VLP 疫苗体外比活或含量测定方法
稀释度：	建议起始浓度为1 μ g/ml，最终浓度由用户通过实验确定
批号和有效期：	见管体标签
运输和储存条件：	冰袋运输，-20 $^{\circ}$ C保存，避免反复冻融
注意事项：	1. 本系列抗体均为大肠杆菌表达的L1-VLP 免疫和筛选获得，对其他不同系统或不同工艺表达的L1 可能无反应或弱反应。2. 本系列抗体已证明能够用于ELISA，但不能用于Western Blot，对于其他潜在用途，需用户通过实验自行确定。3. 本系列抗体仅供体外研究使用。