

Anti-Protein S (SARS-CoV-2)(IgG 校准品)

货号	规格	浓度
BF03082-S-1mg	1mg	1mg/ml
BF03082-S-500ug	500ug	1mg/ml
BF03082-S-100ug	100ug	1mg/ml
BF03082-SR-1ml	1ml	10ug/ml

储存：-20℃保存可保存12个月，避免反复冻融。

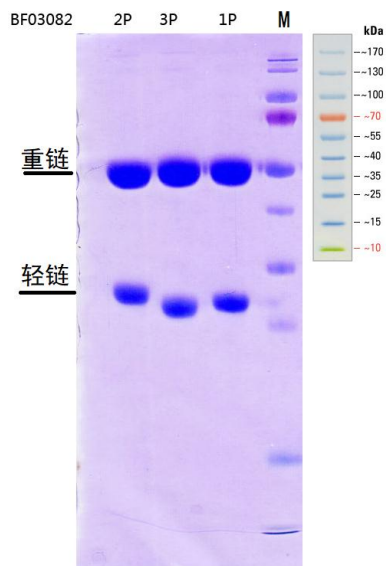
一、产品简介：

冠状病毒是一类具有膜囊、基因组为线性单股正链 RNA 病毒，分为 α 、 β 、 γ 、 δ 四个属，此次新型冠状病毒属于 β 冠状病毒属。冠状病毒至少含有四种结构蛋白：刺突蛋白 S (Spike Protein)、囊膜蛋白 E (Envelope Protein)、膜蛋白 M (Membrane Protein) 和核蛋白 N (Nucleocapsid Protein)。其中 S 蛋白位于病毒的囊膜表面，可以和宿主细胞表面受体 Ace2 结合。S 蛋白的空间结构可以划分为两个部分，S1 和 S2 部分。S1 包含受体结合区域 (RBD)。N 蛋白与病毒基因组复制和调节细胞信号通路有关。由于其序列保守性和强大的免疫原性，S 蛋白和 N 蛋白常在冠状病毒诊断检测中使用。本产品作为特异性识别新冠病毒 S 蛋白的人源单克隆抗体 (3 个单克隆抗体混合而成)，通过 B 细胞流式分选，单细胞 RT-pcr 扩增，获得抗体序列，构建到表达载体，并通过 293 细胞瞬转表达获得。

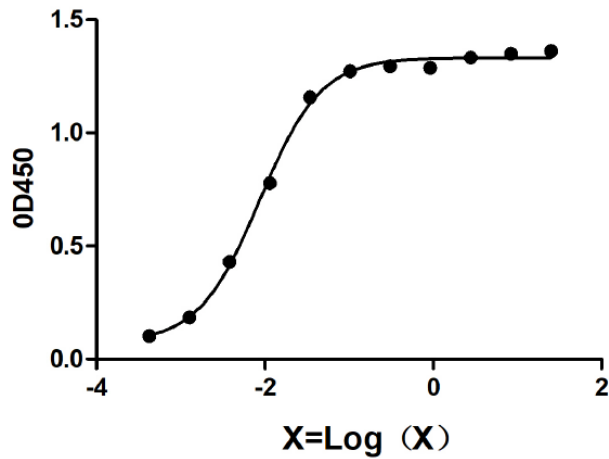
二、特性：人源单抗 (双链)，亲和力高，批次间质量稳定；

三、识别位置：新冠病毒 S 蛋白的 RBD 区域

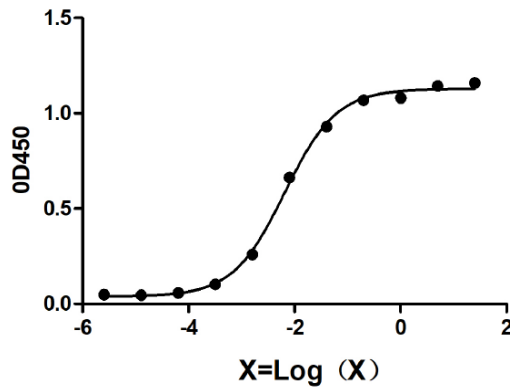
四、纯度：电泳纯度 > 95%；



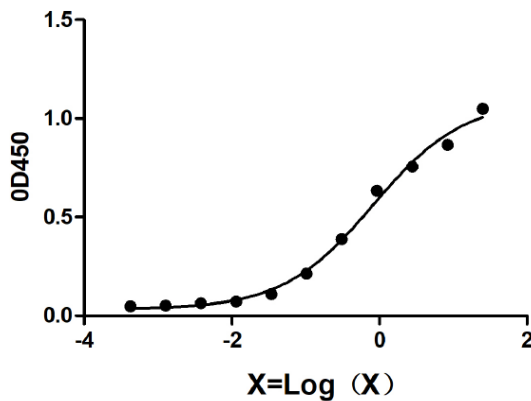
五、产品亲和力：本产品由三个人源单抗组成，分别为：BF03082-1P、BF03082-2P、BF03082-3P，其亲和力分别为：



BF03082-1P 亲和力 (EC50=0.0087ug/ml ; Kd 值 : 约 60pMol)



BF03082-2P 亲和力 (EC50=0.0065ug/ml ; Kd 值 : 约 100pMol)



BF03082-3P 亲和力 (EC50=0.86ug/ml ; Kd 值 : 约 1.2n Mol)

六、产品范围：ELISA 检测、胶体金、化学发光、免疫富集等。

七、缓冲液：20mM PB, PH=7.4

八、储存条件：4°运输，-20°C保存，避免反复冻融。